

Estudio de investigación importante para el cáncer de mama hereditario avanzado

En el estudio Brocade 3 se está incluyendo a pacientes en un estudio de investigación clínica en el que interviene un fármaco en investigación. Los voluntarios del estudio deben cumplir los siguientes criterios:

- Tener 18 años de edad o más
- Tener cáncer de mama metastásico o cáncer de mama localmente avanzado para el cual el tratamiento local (cirugía o radiación) no es adecuada.
- Tener una mutación BRCA1 o BRCA2
- No estar embarazadas ni amamantando
- Ser HER2-negativos
- Se aplican otros criterios

Si no está seguro si su cáncer de mama está asociado a la mutación en BRCA, puede haber disponibles pruebas genéticas.

La participación en este estudio es voluntaria.

La participación en este estudio implica:

- Aproximadamente 20 visitas del estudio durante 6 a 12 meses
- Exploraciones clínicas, análisis de sangre de rutina, ECG y estudios por imagen radiológicos relacionados con el estudio

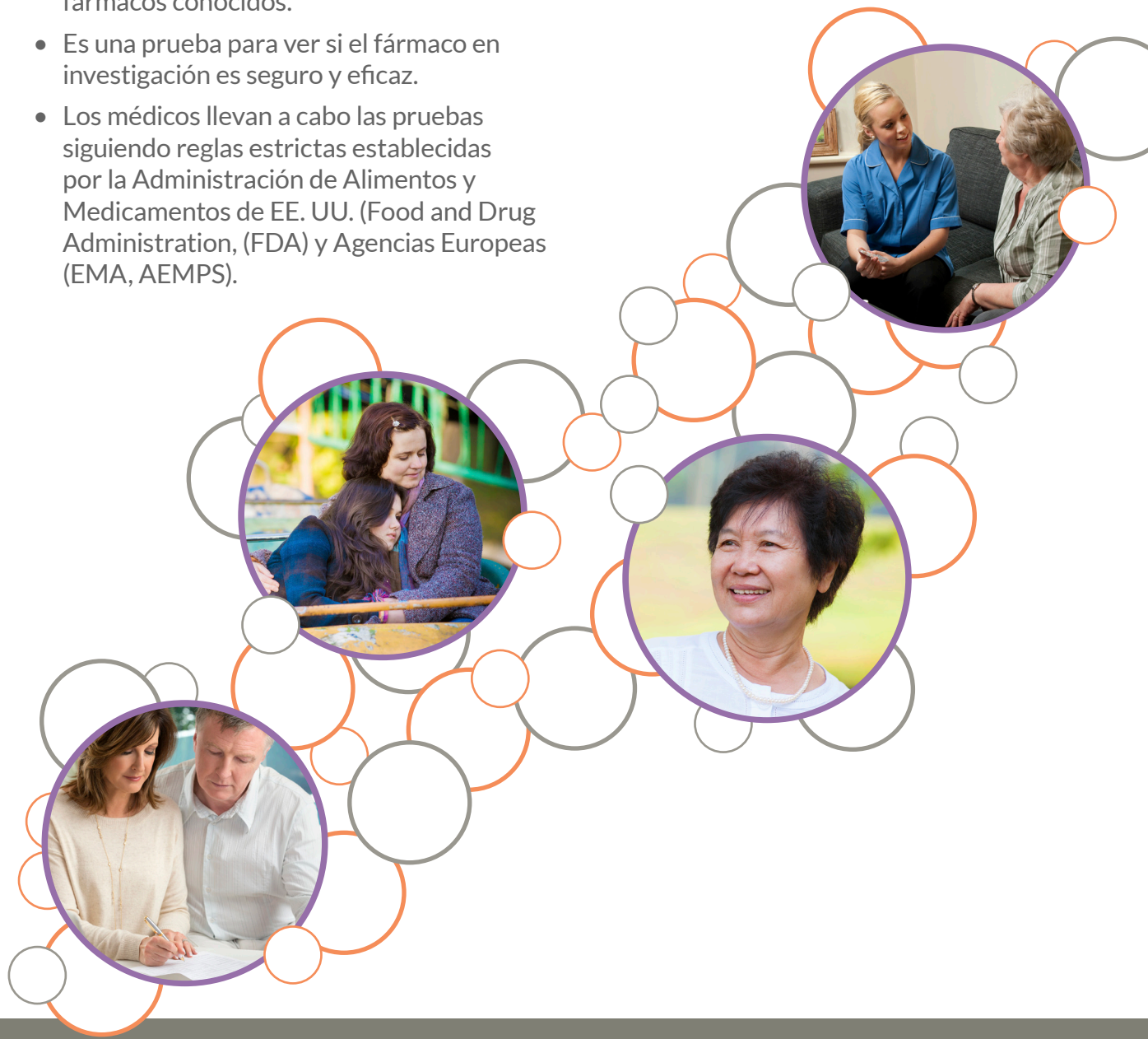
También se puede ofrecer una compensación por gastos de transporte.

Información sobre ensayos de investigación clínica

- Un “ensayo clínico” es un estudio de investigación llevado a cabo para contestar preguntas específicas sobre fármacos en investigación, o nuevas maneras de usar fármacos conocidos.
- Es una prueba para ver si el fármaco en investigación es seguro y eficaz.
- Los médicos llevan a cabo las pruebas siguiendo reglas estrictas establecidas por la Administración de Alimentos y Medicamentos de EE. UU. (Food and Drug Administration, (FDA) y Agencias Europeas (EMA, AEMPS).

Para más información sobre este estudio o para información sobre los ensayos clínicos, visite

www.Brocade3Study.com



¿QUÉ ES EL BRCA?

Al **BRCA** se le conoce como el gen del cáncer de mama. Este gen produce proteínas supresoras de tumores que ayudan a reparar el ADN dañado y es la única causa conocida del cáncer de mama hereditario.

- Las mutaciones hereditarias BRCA1 y BRCA2 son responsables de alrededor del 60 % de todos los cánceres de mama hereditarios.
- El cáncer de mama hereditario es responsable de aproximadamente el 5 % de los casos de cáncer de mama que ocurren antes de los 50 años de edad.

La edad avanzada es el factor de riesgo más potente conocido para desarrollar cáncer de mama, pero el historial familiar proporciona una de las pistas más sólidas acerca de la posibilidad de desarrollar cáncer de mama hereditario. (www.ncbi.nlm.nih.gov/pmc/articles/PMC2996153/)

EL ESTUDIO Brocade 3

El estudio Brocade 3 es un estudio de investigación que evalúa un fármaco en investigación para hombres y mujeres con cáncer de mama metastásico o localmente avanzado asociado a BRCA.

Información adicional

Para más información sobre BRCA1, BRCA2 y el cáncer de mama hereditario, visite:

www.cancer.gov/cancertopics/factsheet/Risk/BRCA

www.breastcancer.org/risk/factors/genetics

Para más información sobre la participación en el estudio Brocade 3, por favor visite:

www.Brocade3Study.com

para ver si reúne las condiciones de participación, o póngase en contacto con:

brocade3

Cáncer de mama BRCA1 y BRCA2



Estudio de investigación
para cáncer de mama
hereditario avanzado